

# MONTAGE - ANLEITUNG

DUSCHNISCHE MIT  
ABDICHTUNGSMANCHETTE

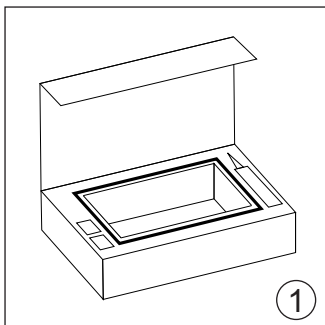


Gerne beantworten wir Ihre Fragen unter:  
M +41 79 470 95 76

Scannen Sie den QR Code und erfahren Sie mehr über die NISCHENPROFIS:  
[www.nischenprofis.ch](http://www.nischenprofis.ch)



# MONTAGE ANLEITUNG



01 Versandkiste öffnen und Duschnische herausnehmen. Falls mitbestellt auch Kleber und Reinigungstücher herausnehmen.



Zur Vermeidung von Quetsch- und Schnittverletzungen wird bei der Montage empfohlen, Handschuhe zu tragen.

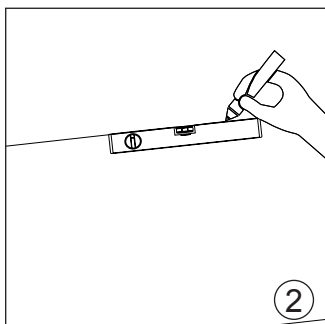
Bevor die Duschnische montiert wird, muss es auf Transportschäden untersucht werden.

Nach dem Einbau, werden keine Transport- oder Oberflächenschäden anerkannt.

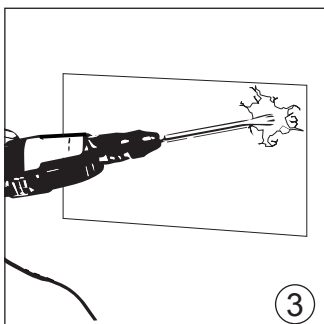


Die mitgelieferten Kleber und Reinigungsmittel sollten außerhalb der Reichweite von Kindern gelagert werden, um mögliche Verletzungsgefahren zu minimieren.

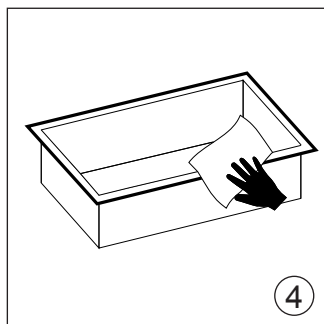
Die in den Ländern jeweils gültigen Installationsrichtlinien sind einzuhalten.



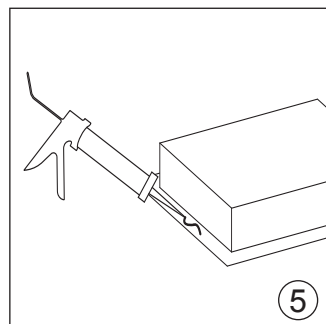
02 Wandnische auf gewünschte Position auf der Wand einzeichnen. Die Nische kann als Schablone verwendet werden. Tiefe der Nische entsprechend Ihrer Bestellung.



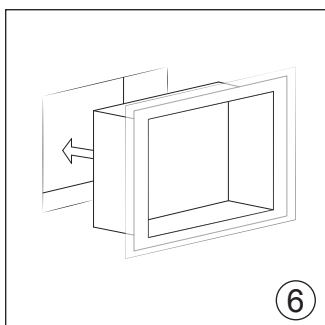
03 Spitzarbeiten / Herausschneiden der Bauplatte im vorgesehenen Bereich. Dabei darauf achten, dass möglichst genau nur der vorher eingezeichnete Bereich herausgebrochen wird.



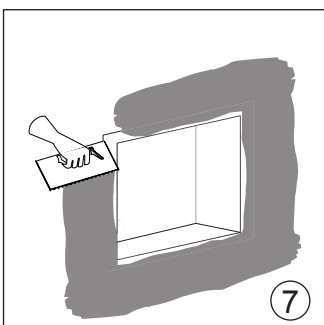
04 Duschnische gründlich mit den mitgelieferten Reinigungstücher reinigen und austrocknen lassen.



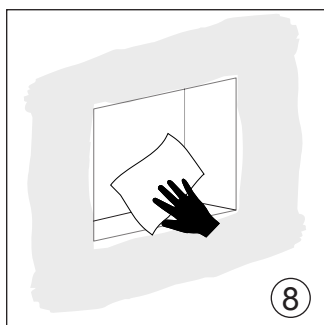
05 Kleber auf die Anschlagsmannchette möglichst flächendeckend auftragen. Kleberempfehlung Ardex CA 20 P oder gleichwertiges Produkt.



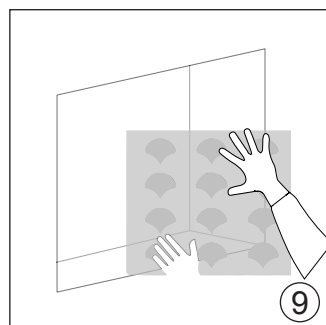
06 Duschnische in die Wandnische einpassen und mit der Wasserwaage kontrollieren.



07 Abdichtungsmanchette mit Dichtschlämme z.B. Ardex S7 Plus vollflächig verkleben oder gleichwertiges Produkt.



08 Duschnische gründlich mit den mitgelieferten Reinigungstücher reinigen bis keine Rückstände mehr vorhanden sind.



09 Duschnische nach belieben mit Fliesen auskleiden. Kleberempfehlung Ardex CA 20 P oder gleichwertiges Produkt.

# PRODUKT DEKLARATION

## ARDEX CA 20 P SMP-MONTAGEKLEBER

- Lösemittel- und wasserfrei
- Hohe Klebkraft
- Schwundfrei aushärtend mit elastischer und vibrationsunempfindlicher Klebefuge
- Bestandteil des ARDEX Abdichtungsprogramms

### ANWENDUNGSBEREICH

Innen und außen. Wand und Boden. Unter Wasser.  
Kleben von Profilen, Sockelleisten, Klemmleisten, Kabelkanälen, Dämmplatten, Holz- und Kunststoffwerkstoffen, Metallprofilen, Parketelementen, keramischen Fliesen und vielen anderen Werkstoffen, auf saugfähigen und dichten Untergründen. Dichten von Boden- und Anschlußfugen bei Metall, Holz, Keramik sowie Kunststoffen. Zur kapillARBrechenden Verklebung des ARDEX TRICOM Dichtsets.

## ARDEX S7 PLUS FLEXIBLE DICHTSCHLÄMME

- Pulverförmig, einkomponentig und geruchsneutral
- Streichfähig und spachtelfähig
- Sicherheit durch Faserverstärkung
- Hohe Standfestigkeit
- Hoch flexibel und rissüberbrückend

### ANWENDUNGSBEREICH

Abdichten von Wand- und Bodenflächen unter Fliesen- und Plattenbelägen bei Beanspruchungen, wie sie auf Balkonen und Terrassen, in Schwimmbecken, Duschräumen, Bädern, Duschbereichen, über Badewannen und Sanitärräumen in öffentlichen und gewerblichen Bereichen mit Bodenabläufen auftreten.

Als Dichtkleber zum Verlegen der ARDEX SK 100 W Dichtbahn im Innen- und Außenbereich, in Schwimmbecken, auf Balkonen und Terrassen in Verbindung mit dem ARDEX SK TRICOM Dichtset.

ARDEX S 7 PLUS kann eingesetzt werden als Abdichtung unter Fliesen und Platten gemäß:

- DIN 18534 Abdichtung von Innenräumen, bei den Wassereinwirkungsklassen W0-I, W1-I, W2-I und W3-I\* (\*W3-I ohne zusätzliche chemische Belastung)
- DIN 18535 Abdichtung von Behältern und Becken, im Innen- und Außenbereich in den Wassereinwirkungsklassen W1-B und W2-B (bis zu 8m Wassertiefe)

### ART

Silan-modifiziertes Polymer, das durch Reaktion mit Feuchtigkeit erhärtet.

### VORBEREITUNG DES UNTERGRUNDES:

Der Untergrund muss fest, tragfähig, sauber und trennmittelfrei sein. Die Untergrundoberfläche kann leicht feucht sein (kein Wasserfilm). Alte Klebstoffe, dispersionsgebundene Anstriche und Beschichtungen, Bitumen und Teer sind zu entfernen.



### ART

ARDEX S7 PLUS ist eine flüssig zu verarbeitende Kunststoff-Mörtel Kombination bestehend aus Spezialzementen, Füllstoffen, speziellen Additiven und flexibel wirkenden Kunststoffen. Mit Wasser angerührt entsteht ein geschmeidiger, streich-, roll- und spachtelfähiger Mörtel, der durch Hydratation und Trocknung erhärtet. Die erhärtete Abdichtungsschicht ist dauerhaft wasserdicht, dampfdiffusionsoffen und flexibel.

### ANGABEN ZUM HERSTELLER

ARDEX GmbH

Friedrich-Ebert-Strasse 45  
DE D-58453 Witten-Annen Germany  
T 0049 (0)2302/664-0, F 0049 (0)2302/664-355  
sicherheitsdatenblatt@ardex.de, www.ardex.de

